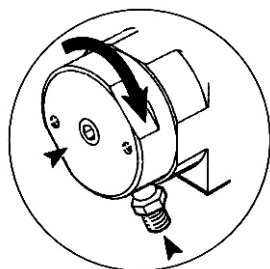




方型氣動剪 (機械按製用)



- 有兩個進氣孔、且可以 180° 自由回轉。
- 不使用的那一方請用六角零頭堵住。



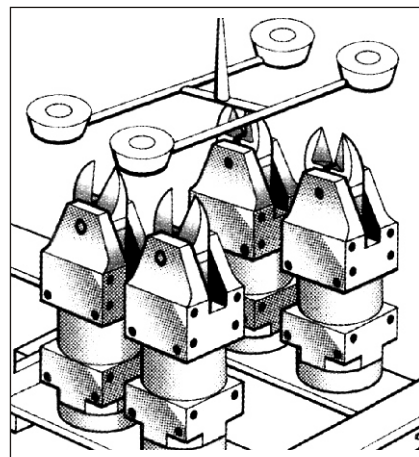
GT-NS3



GT-NS5



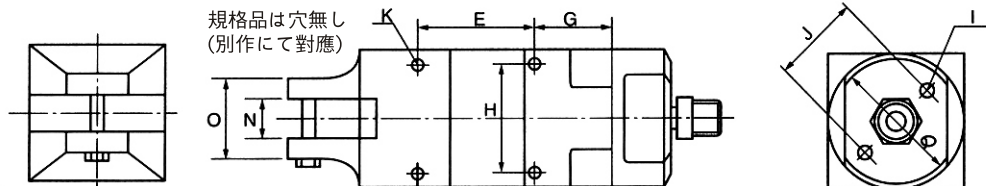
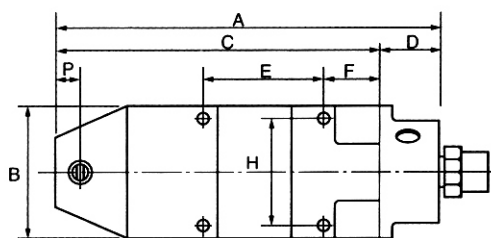
GT-NS20



(刀刃另計)

品 號	規格 型式	能力 (下行為適用刀刃型號)						加壓力 kgf	空 氣 消費量 (m ³ /回)	全長 mm	フレーム 直 徑 mm	重量 g	使用空氣 壓 力 (kgf/cm ²)
		銅線	鐵線	ピアノ線	樹脂	硬質樹脂	裸端子						
100206200	GT-NS3	1.0	0.5	0.2	2.0			30	45	110	23	95	4~5
		N3AS-N3HS		N3HS	N3AP-N3AE								
100206210	GT-NS5	1.0	0.5	0.3	2.0			40	64	94	30	135	4~5
		N5AS-N5HS		N5HS	N5AP-N5AE								
100206220	GT-NS7	1.6	1.0	0.5	3.0	2.0		60	116	113	36	215	4~5
		N7AS-N7HS		N7HS	N7AP-N7PF-N7AE								
100206420	GT-NS10L	1.8	1.2		4.0	2.6		60	116	113	36	215	4~6
		N10LAS			N10LAP-N10LPF								
100206510	GT-NS20	2.6	2.0	1.0	7.0(6.0)	5.0(4.0)		140	230	129	45	370	5~6
		N20AS-N20HS-N20AG		N20HS	N20AP-N20PF-N20AE(N20AJL)								
100206520	GT-NS30	3.3	2.8	1.2	10.0(8.0)	6.5(5.0)	1.25/2.0mm ²	280	584	170	56	685	5~6
		N30AS-N30AG		N30BBB	N30AP-N30AE(N30AJL) N30PF-N30A		N30ACD						

專用機自動機按裝時
請確認以下製品之尺寸



型 式	A	B	C	D	E	F	G	H	I	J	K	φ L	M	N	O	P	Q	R
GT-NS3	110	23	89	21	40	19	24	19	M3 深 8	17	M3 深 3.5	3.3	14	7	23	7	23	71
GT-NS5	94	30	74	20	30	14	19	24	M4 深 10	20	M3 深 5	4.3	20	7	23	7	30	55
GT-NS7	113	36	93	20	30	18	23	28	M4 深 10	24	M4 深 5.5	4.3	28	9	23	7	36	65
GT-NS10L	113	36	93	20	30	18	23	28	M4 深 10	24	M4 深 5.5	4.3	28	12	26	7	36	65
GT-NS20	129	45	109	20	40	19	24	36	M5 深 12	30	M4 深 7	5.3	30	12	26	9	45	81
GT-NS30	170	56	150	20	60	20	30	46	M6 深 12	40	M5 深 10	5.3	40	17	36	15	56	110