



圓型氣動剪（無開關機械按製用）

VESSEL®

GT-NR



GT-NR5

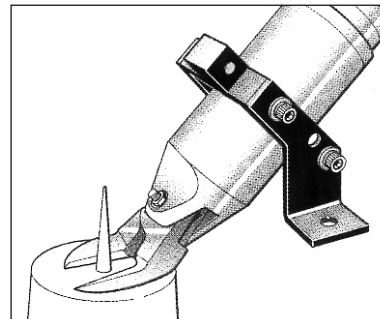
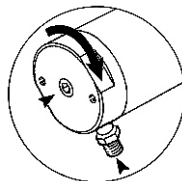


GT-NR20



GT-NR30

- ・本体が丸型のため取りつでの微妙な角度調整が可能です。
- ・取出機アームや、チャックにとりつけたリ、ホルダーに取りつけて、スプールゲートを切断するのにも適しています。
- ・本体末端部は180°回転します。しかも吸気口が2箇所ありますので、取りつけ場所により吸気位置を自由に変更することができます。

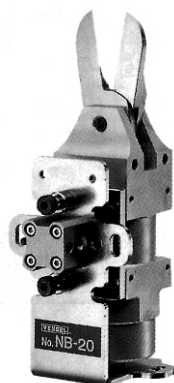


(刀刃另計)

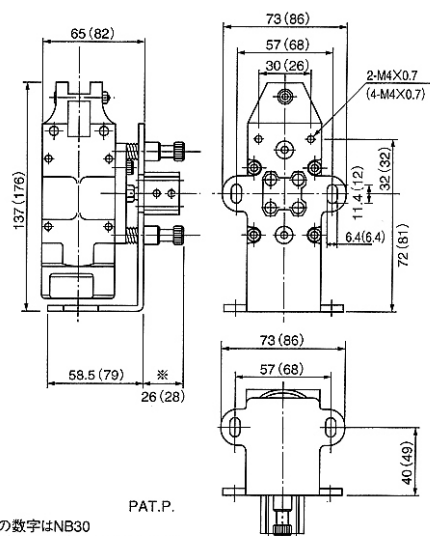
品 號	規格 型式	能力（下行為適用刀刃型號）						加壓力 kgf	空 氣 消費量 (m ³ /回)	全長 mm	フレーム 直 徑 mm	重量 g	使用空 氣 壓 力 (kgf/cm ²)
		銅線	鐵線	ピアノ線	樹脂	硬質樹脂	裸端子						
100207200	GT-NR3	1.0	0.5	0.2	2.0			30	45	110	23	70	4~5
		N3AS-N3HS		N3HS	N3AP-N3AE								
100207210	GT-NR5	1.0	0.5	0.3	2.0			40	64	94	30	110	4~5
		N5AS-N5HS		N5HS	N5AP-N5AE								
100207310	GT-NR7	1.6	1.0	0.5	3.0	2.0		50	116	113	34	150	4~5
		N7AS-N7HS		N7HS	N7AP-N7PF-N7AE								
100207420	GT-NR10L	1.8	1.2		4.0	2.6		60	116	113	36	215	4~6
		N10LAS			N10LAP-N10LPF								
100207510	GT-NR20	2.6	2.0	1.0	7.0(6.0)	5.0(4.0)		140	230	129	45	280	5~6
		N20AS-N20HS-N20AG		N20HS	N20AP-N20PF-N20AE(N20AJL)								
100207530	GT-NR30	3.3	2.8	1.2	10.0(8.0)	6.5(5.0)	1.25/2.0mm ²	280	584	165	56	505	5~6
		N30AS-N30AG		N30AG	N30AP-N30AE(N30AJL) N30PF-N30AL		N30ACD						
100207540	GT-NR50	5.5	4.5	1.6	12.0	6.5		480	1,170	222	75	1190	5~6
		N50AS-N50AG		N50AG									

GT-NB-20

PAT.P.



品 號	型式
100200605	GT-NB20-5(OSHI)
100200600	GT-NB20-5(HIKU)
100200610	GT-NB20-10(HIKU)
100200615	GT-NB30-10(HIKU)
100209510	NO.NB20(5-OSHI)推
100209500	NO.MB20(5-HIKU)拉
100209520	NO.MB20(10-HIKU)拉
100209530	NO.MB20(10-OSHI)推



()内の数字はNB30
※NB20(10-HIKU)の場合のみ29mm

単位:mm