

空気用

D.PAT

パージラインカプラ

パージ機構付き空気簡易集合配管用

最高使用圧力

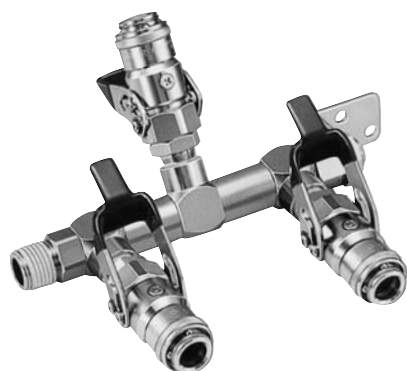
1.0
1.0MPa
{10kgf/cm²}

バルブ構造

片路開閉型

適用流体

空気



レバー操作で残圧を除去。 カプラの着脱が極めてスムーズに!

- 接続はプラグを押し込むだけのワンタッチ方式。
- 分離時に配管内の空気が排出する不快音やプラグの反動がない安心構造。
- 接続は極めてソフト。内圧を受けず、優れた操作性。
- ソケットバルブはプラグを接続しないと開閉ができない安心設計。
- 接続後でもレバー操作によってバルブの開閉ができ、空気の流通・遮断は自由自在。
- 1本の空気配管から同時に3本の空気取り出しが可能。
(単体型のパージハイカプラもあります→詳細)

仕様

本体材質	真鍮(クロムめっき)			
サイズ	取入口	R1/2		
	取出口	3/8"ソケット(PV-30SM)		
最高使用圧力	MPa {kgf/cm ² }	1.0 {10}		
耐圧力	MPa {kgf/cm ² }	1.5 {15}		
シール材質	シール材質	表示記号	使用温度範囲	備考
使用温度範囲	ニトリルゴム	NBR(SG)	-5℃~+60℃	標準材質

推奨最大締め付けトルク

N・m {kgf・cm}

ねじサイズ	R1/2
トルク値	30 {306}

流体の流れ方向

流体は取入口から取出口に流します。
右記、「製品記号・寸法図」の流体方向(→印)を参照してください。

互換性

ハイカプラの20型・30型・40型と接続できます。
ハイカプラ シリーズの各製品と接続できます。

最小断面積(mm²)

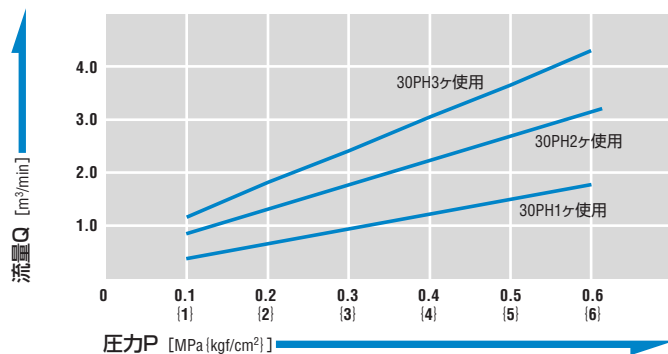
41

真空用途適合性

単体時および接続時ともに真空用途には使用できません。

圧力—流量特性図

(測定条件) ●流体名: 空気 ●温度: 室温

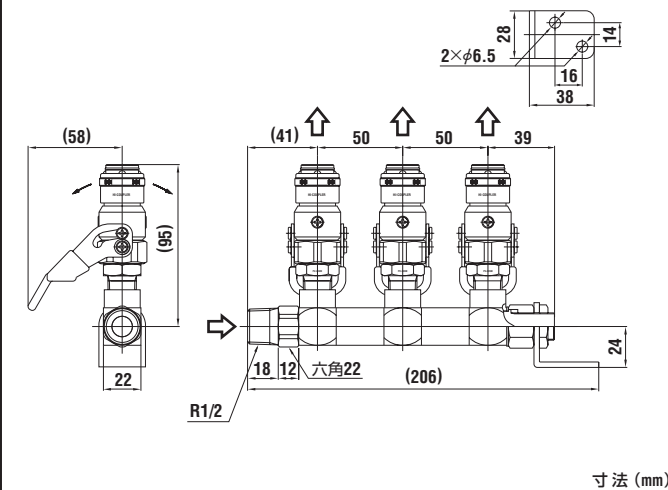


製品型式・寸法図

ソケット RE-PV-30型(3分岐配管用)

質量: 1,090g

流体は → 印の方向に流してください。



カブラ使用上のお願い

カブラをご使用するにあたって、下記の注意事項を必ずお守りくださるようお願いいたします。
また、修理やご不明な点がありましたら、お買い求めの販売店・弊社のいずれかへお問い合わせください。

カブラに関する使用上のお願い

ご使用前に製品添付の「注意書」またはパッケージの「注意書」「注意事項」を必ずお読みください。

空気用カブラ

⚠ 注意

迅速流体継手以外の用途に使用しないでください。
適用流体以外の流体は使用しないでください。
他社製迅速流体継手と接続しないでください。
最高使用圧力を超えて連続使用しないでください。
使用温度範囲外で使用しないでください。シール材が損傷し、漏れる原因となります。
人為的な衝撃、曲げ、引っ張りを加えないでください。破損の原因となります。
金属粉や砂塵などが混入する場所では使用しないでください。作動不良や漏れる原因となります。
塗料が付着すると作動不良や漏れる原因となります。
カブラを分解しないでください。

⚠ 類似品にご注意

最近、日東工器の「カブラ」と誤認・混同をまねく表示をした類似品、および嵌合部での互換性があると称する製品が市場に出回っております。日東工器の「カブラ」と他メーカーの継手との組み合わせによる接続が可能としても、そのために生じる事故について、日東工器は責任を負えません。日東工器の「カブラ」は厳しい品質管理のもと、独自の寸法公差と精度で生産されるため、他社継手との互換性はありません。したがって、他社継手と接続使用すると、継手の突然の破損や人身事故を招く結果になりかねません。ご購入の際は、日東工器の「カブラ」製品に明記されている下記のマークを必ずご確認くださいよう、お願いいたします。



商標登録番号
2075184



商標登録番号
1605297



商標登録番号
1891027